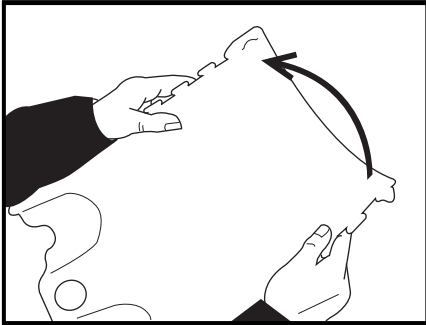
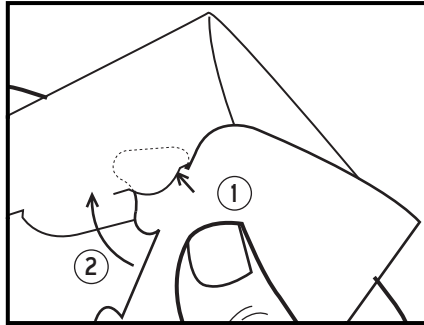


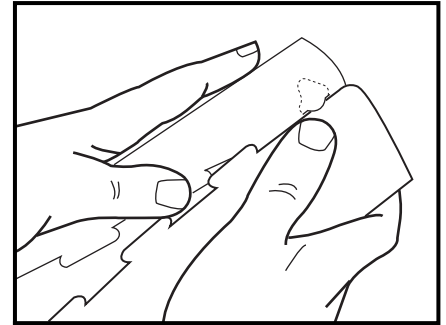
1. EMBALLAGE



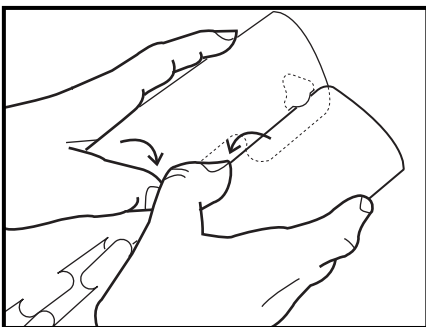
Courbez la forme comme indiqué en orientant la face imprimée vers le sol.



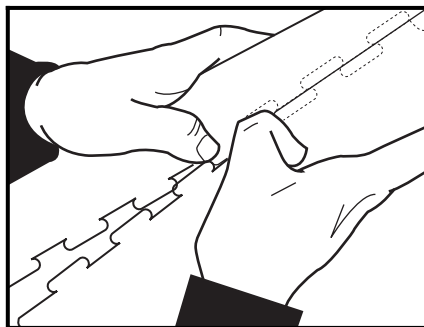
Insérez la **patte de sécurité** : d'abord la partie supérieure (1) puis rapprochez les deux bords (2).



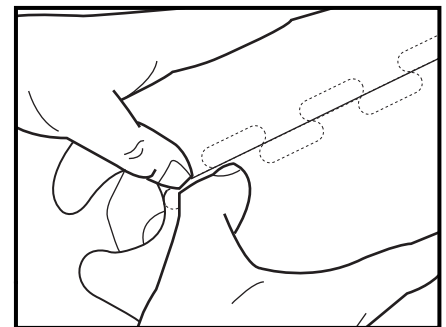
Encliquez les autres pattes...



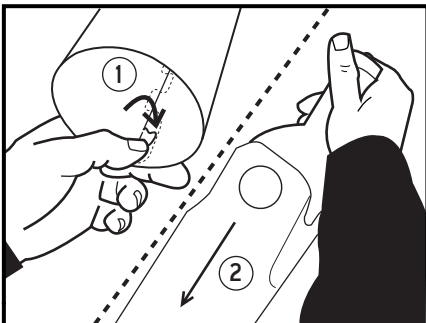
...en les faisant se chevaucher vers l'intérieur.



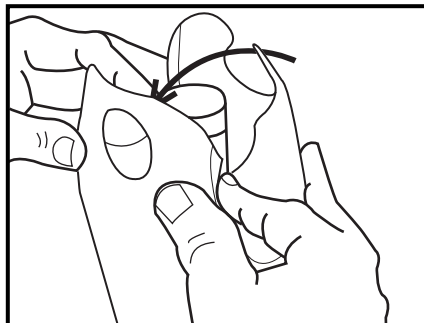
Répétez l'opération...



...jusqu'au bout.



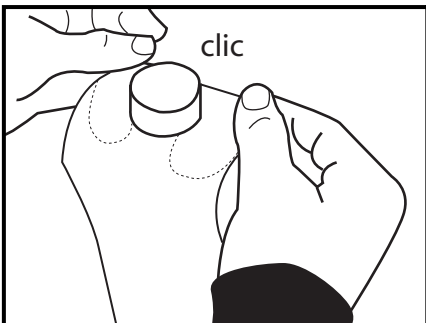
Insérez la bouteille dans l'emballage (2) en bloquant la **patte de sécurité** repliée vers l'intérieur (1).



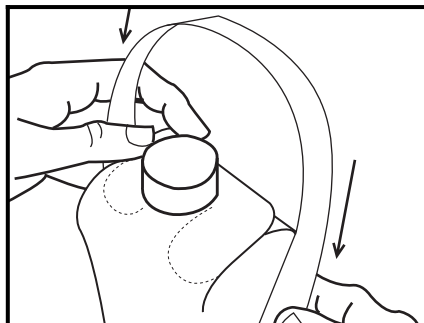
Marquez bien les plis puis ajustez les oreilles autour du goulot.



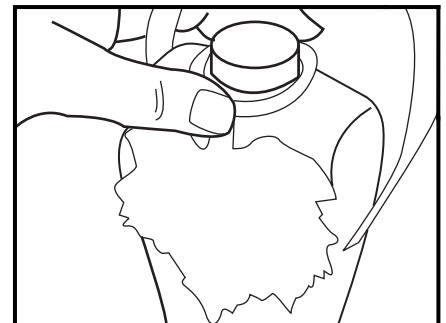
Ramenez le fermoir...



...et clipsez-le.



Enfin ajoutez la poignée...



...et la feuille de vigne décorative.

